

Regulamin zawodów

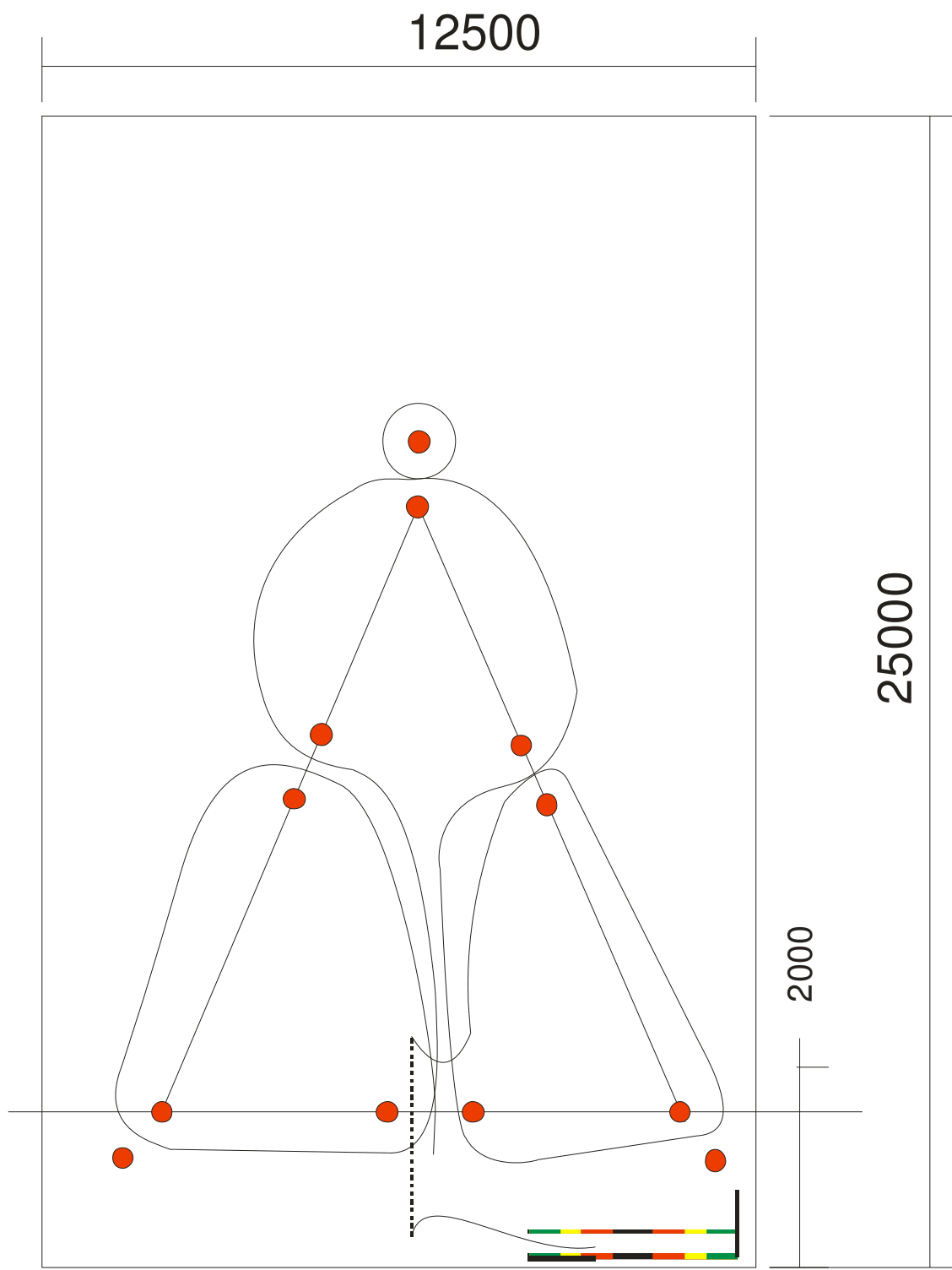
XI Okręgowe Zawody Modeli Pływających o Puchar Dyrektora ZW LOK Opole

1. Termin zawodów:
17.02.2008 (Niedziela) godzina 9⁰⁰
2. Miejsce zawodów:
Basen Kąpielowy Szkoły nr 5 w Opolu ul. mjr Hubala 2
3. Organizatorzy zawodów:
 - Modelarnia Szkutnicza „Ster” SM L-M PSP nr5 w Opolu
 - ZW LOK Opole
 - Publiczna Szkoła Podstawowej nr5 z OI w Opolu
4. Konkurencje sportowe:
 - Klasa F4 A młodzik, junior senior razem po trasie wg załącznika
 - Klasa F4 B (wszystkie modele podlegające ocenie) młodzik, junior, senior razem po trasie wg załącznika
5. Program zawodów:
 - godz. 8⁰⁰ – 8⁴⁵ przyjazd ekip i rejestracja
 - godz. 9⁰⁰ otwarcie zawodów
 - godz. 9¹⁵ rozpoczęcie startów
 - godz. 15⁰⁰ zakończenie zawodów
6. Sponsorzy
 - SM L-M w Opolu
 - OZAS-ESAB Opole
7. Przepisy sportowe:
 - Zawodnicy mogą startować w 2 klasach F4 A wszystkie modele bez oceny, i w klasie F4B wszystkie modele podlegające ocenie wykonania gdzie ocena będzie prowadzona wg przepisów NAVIGA.
 - W skład każdego zespołu wchodzi max. 4 zawodników + opiekun (jeśli nie startuje)
 - Każdy zawodnik ma prawo do startów jednym modelem w 1 klasie
 - Niedopuszczalne jest startowanie tym samym modelem w 2 klasach
 - Niedopuszczalne jest aby 1 zawodnik startował w więcej niż jednym zespole.
 - Kierownik ekipy zobowiązany jest do złożenia komisji sędziowskiej wypełnionej karty startowej do godziny 8³⁰
 - Kolejność startów w poszczególnych klasach będzie wybierana losowo /istnieje możliwość przesunięcia numeru startowego

zawodnika w uzasadnionych przypadkach np. przekładka aparatury i zatwierdzona przez sędziego/

- Do klasyfikacji zespołowej będą brane punkty z dwóch konkurencji F4A i F4B
 - Opłaty startowe:
 - młodzik, junior 5 PLN
 - senior 10 PLN
 - Warunkiem wejścia na basen jest posiadanie kłapek pod rygorem nie dopuszczenia do startów /dotyczy wszystkich instruktorów i opiekunów też/
 - Obowiązuje zakaz spożywania posiłków na terenie basenu
 - Termin nieprzekraczalny zgłoszenia mija 03.02.2008
8. Uwagi dla instruktorów
- Zmiany w regulaminie zostały podyktowane brakiem młodzików w pracowniach
 - Instruktorzy powinni preferować start młodzików bo te zawody są adresowane do tej grupy wiekowej przede wszystkim
 - W punktacji pucharowej będzie doliczane za każdego młodzika w zespole 10 pkt. a za juniora 5 pkt. ma to na celu promowanie zespołów złożonych z młodzików.
9. Zgłoszenia i uwagi proszę kierować na adres:
- Publiczna Szkoła Podstawowa nr5 w Opolu ul. mjr Hubala 2 45 – 267 Opole. tel. 077 4555 – 638 (korespondencja z dopiskiem modelarnia)
 - Artur Napiórkowski artur@staszic.opole.pl

**XI OKRĘGOWE ZAWODY MODELI PŁYWAJĄCYCH
O PUCHAR ZW LOK
OPOLE 17.02.2008r.**



Opole 17.02.2008

Karta Startowa F.....

..... (Imię Nazwisko)		Numer Startowy			
Data ur.....		Nr Kanału.....			
Klub.....		Szerokość modelucm			
Nazwa modelu	Maksymalna Liczba punktów	Punkty karne za poruszenie	Punkty karne		
			1 Bieg	2 Bieg	3 Bieg
Bramka:	I 6	-2			
	III 9	-3			
	II 6	-2			
	I 6	-2			
	III 9	-3			
	IV 6	-2			
	IV 6	-2			
	V 9	-3			
	I 6	-2			
	VI 6	-2			
	V 9	-3			
Wstecz	I 12	-4			
Manewr dobijania	10	-5			
Suma =	100				
Punkty za pływanie					
Punkty za wykonanie					
Punktacja łączna					
Kierownik stanowiska startowego	Wynik średni z dwóch biegów		Lokata		
.....		

Karta Startowa F.....

..... (Imię Nazwisko)		Numer Startowy			
Data ur.....		Nr Kanału.....			
Klub.....		Szerokość modelucm			
Nazwa modelu	Maksymalna Liczba punktów	Punkty karne za poruszenie	Punkty karne		
			1 Bieg	2 Bieg	3 Bieg
Bramka:	I 6	-2			
	III 9	-3			
	II 6	-2			
	I 6	-2			
	III 9	-3			
	IV 6	-2			
	IV 6	-2			
	V 9	-3			
	I 6	-2			
	VI 6	-2			
	V 9	-3			
Wstecz	I 12	-4			
Manewr dobijania	10	-5			
Suma =	100				
Punkty za pływanie					
Punkty za wykonanie					
Punktacja łączna					
Kierownik stanowiska startowego	Wynik średni z dwóch biegów		Lokata		
.....		