

## Regulamin zawodów

### XVI Okręgowe Zawody Modeli Pływających o Puchar Dyrektora ZW LOK Opole

1. Termin zawodów:  
16.02.2014 (Niedziela) godzina 9<sup>00</sup>
2. Miejsce zawodów:  
Basen Kąpielowy Zespołu Szkół z Oddziałami Integracyjnymi w  
Opolu mjr. Hubala 2
3. Organizatorzy zawodów:
  - Modelarnia Szkutnicza „Ster” Opole
  - Zespół Szkół z Oddziałami Integracyjnymi Publiczna Szkoła  
Podstawowej nr5 w Opolu
  - ZW LOK Opole
4. Konkurencje sportowe:
  - Klasa F4 A młodzik,
    - junior
    - seniorpo trasie wg załącznika
  - Klasa F4 B (wszystkie modele podlegające ocenie)
    - junior
    - seniorrazem po trasie wg załącznika
5. Program zawodów:
  - godz. 8<sup>00</sup> – 8<sup>45</sup> przyjazd ekip i rejestracja
  - godz. 9<sup>00</sup> otwarcie zawodów
  - godz. 9<sup>15</sup> rozpoczęcie startów
  - godz. 16<sup>00</sup> zakończenie zawodów
6. Sponsorzy
  
7. Przepisy sportowe:
  - Zawodnicy mogą startować w 2 klasach, F4 A wszystkie modele bez oceny, i w klasie F4B wszystkie modele podlegające ocenie wykonania gdzie ocena będzie prowadzona wg przepisów NAVIGA.
  - W skład każdego zespołu wchodzi max. 4 zawodników + opiekun (jeśli nie startuje)
  - Każdy zawodnik ma prawo do startów jednym modelem w 1 klasie
  - Niedopuszczalne jest startowanie tym samym modelem w 2 klasach

- Niedopuszczalne jest aby 1 zawodnik startował w więcej niż jednym zespole.
- Kierownik ekipy zobowiązany jest do złożenia komisji sędziowskiej wypełnionej karty startowej do godziny 8<sup>45</sup>
- Kolejność startów w poszczególnych klasach będzie wybierana losowo /istnieje możliwość przesunięcia numeru startowego zawodnika w uzasadnionych przypadkach / np. przekładka aparatury i zatwierdzona przez sędziego/
- Do klasyfikacji zespołowej będą brane punkty z dwóch konkurencji F4A i F4B
- Opłaty startowe: (od zawodnika)
  - młodzik, junior 5 PLN
  - senior 10 PLN
- Warunkiem wejścia na basen jest posiadanie kłapek pod rygorem nie dopuszczenia do startów /dotyczy wszystkich instruktorów i opiekunów też/
- Obowiązuje zakaz spożywania posiłków na terenie basenu
- Termin nieprzekraczalny zgłoszenia mija 09.02.2014r.

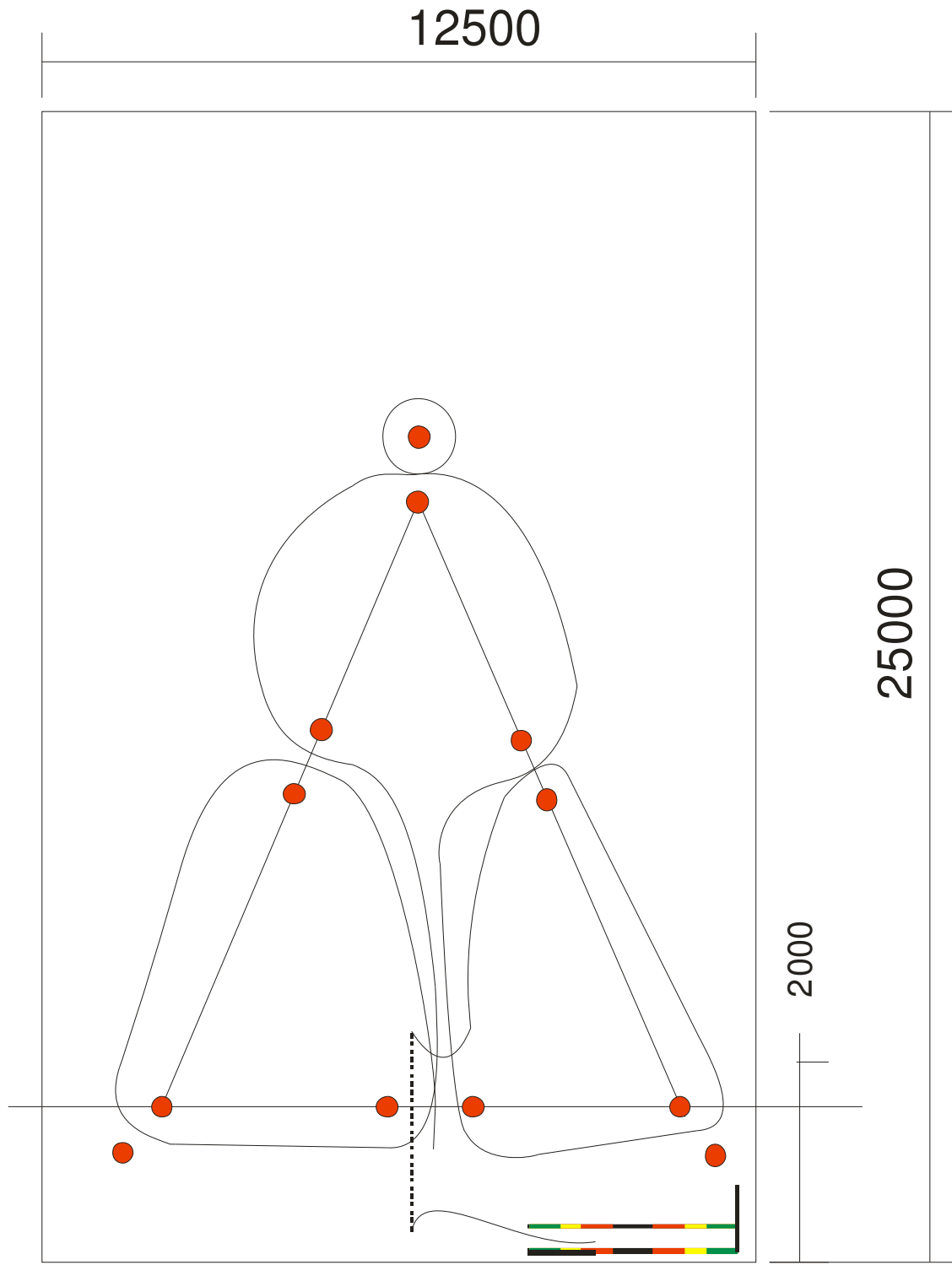
#### 8. Uwagi dla instruktorów

- Zmiany w regulaminie zostały podyktowane brakiem młodzików w pracowniach
- Instruktorzy powinni preferować start młodzików bo te zawody są adresowane do tej grupy wiekowej przede wszystkim
- W punktacji pucharowej będzie doliczane za każdego młodzika w zespole 10 pkt. a za juniora 5 pkt. ma to na celu promowanie zespołów złożonych z młodzików.

#### 9. Zgłoszenia i uwagi proszę kierować na adres:

- Zespół Szkół z Oddziałami Integracyjnymi Publiczna Szkoła Podstawowa nr5 w Opolu ul. mjr Hubala 2 45 – 267 Opole. tel. 77 54 53 223 (korespondencja z dopiskiem modelarnia).
- Artur Napiórkowski [artur@psp5.opole.pl](mailto:artur@psp5.opole.pl)

**XIV OKRĘGOWE ZAWODY MODELI  
PŁYWAJĄCYCH O PUCHAR ZW LOK  
OPOLE 26.02.2014r.**



Opole 26.02.2014

## Karta Startowa F.....

..... (Imię Nazwisko)		Numer Startowy			
Data ur.....		Nr Kanału.....			
Klub.....		Szerokość modelu .....cm			
Nazwa modelu	Maksymalna Liczba punktów	Punkty karne za poruszenie	Punkty karne		
			1 Bieg	2 Bieg	3 Bieg
Bramka:	I 6	-2			
	III 9	-3			
	II 6	-2			
	I 6	-2			
	III 9	-3			
	IV 6	-2			
	IV 6	-2			
	V 9	-3			
	I 6	-2			
	VI 6	-2			
	V 9	-3			
<b>Wstecz</b>	I 12	-4			
Manewr dobijania	10	-5			
<b>Suma =</b>	<b>100</b>				
Punkty za pływanie					
Punkty za wykonanie					
Punktacja łączna					
Kierownik stanowiska startowego	Wynik średni z dwóch biegów		Lokata		
.....	.....		.....		

## Karta Startowa F.....

..... (Imię Nazwisko)		Numer Startowy			
Data ur.....		Nr Kanału.....			
Klub.....		Szerokość modelu .....cm			
Nazwa modelu	Maksymalna Liczba punktów	Punkty karne za poruszenie	Punkty karne		
			1 Bieg	2 Bieg	3 Bieg
Bramka:	I 6	-2			
	III 9	-3			
	II 6	-2			
	I 6	-2			
	III 9	-3			
	IV 6	-2			
	IV 6	-2			
	V 9	-3			
	I 6	-2			
	VI 6	-2			
	V 9	-3			
<b>Wstecz</b>	I 12	-4			
Manewr dobijania	10	-5			
<b>Suma =</b>	<b>100</b>				
Punkty za pływanie					
Punkty za wykonanie					
Punktacja łączna					
Kierownik stanowiska startowego	Wynik średni z dwóch biegów		Lokata		
.....	.....		.....		