

Regulamin zawodów

XIX Okręgowe Zawody Modeli Pływających o Puchar Dyrektora ZW LOK Opole

1. Termin zawodów:
31.01.2016 (Niedziela) godzina 9⁰⁰
2. Miejsce zawodów:
Basen Kąpielowy Zespołu Szkół z Oddziałami Integracyjnymi w Opolu mjr. Hubala 2
3. Organizatorzy zawodów:
 - Modelarnia Szkutnicza „Ster” Opole
 - Zespół Szkół z Oddziałami Integracyjnymi Publiczna Szkoła Podstawowej nr5 w Opolu
 - ZW LOK Opole
4. Konkurencje sportowe:
 - Klasa F4 A młodzik,
 - junior
 - seniorpo trasie wg załącznika
 - Klasa F4 B (wszystkie modele podlegające ocenie)
 - junior
 - seniorrazem po trasie wg załącznika
5. Program zawodów:
 - godz. 8⁰⁰ – 8⁴⁵ przyjazd ekip i rejestracja
 - godz. 9⁰⁰ otwarcie zawodów
 - godz. 9¹⁵ rozpoczęcie startów
 - godz. 16⁰⁰ zakończenie zawodów
6. Sponsorzy

7. Przepisy sportowe:
 - Zawodnicy mogą startować w 2 klasach, F4 A wszystkie modele bez oceny, i w klasie F4B wszystkie modele podlegające ocenie wykonania gdzie ocena będzie prowadzona wg przepisów NAVIGA.
 - **W skład każdego zespołu wchodzi max. 4 zawodników + opiekun (jeśli nie startuje). Każda modelarnia może wystawić maksymalnie 2 zespoły. Nie ma możliwości zmiany klubów – startowania w barwach innego klubu. Zawodnik który w roku**

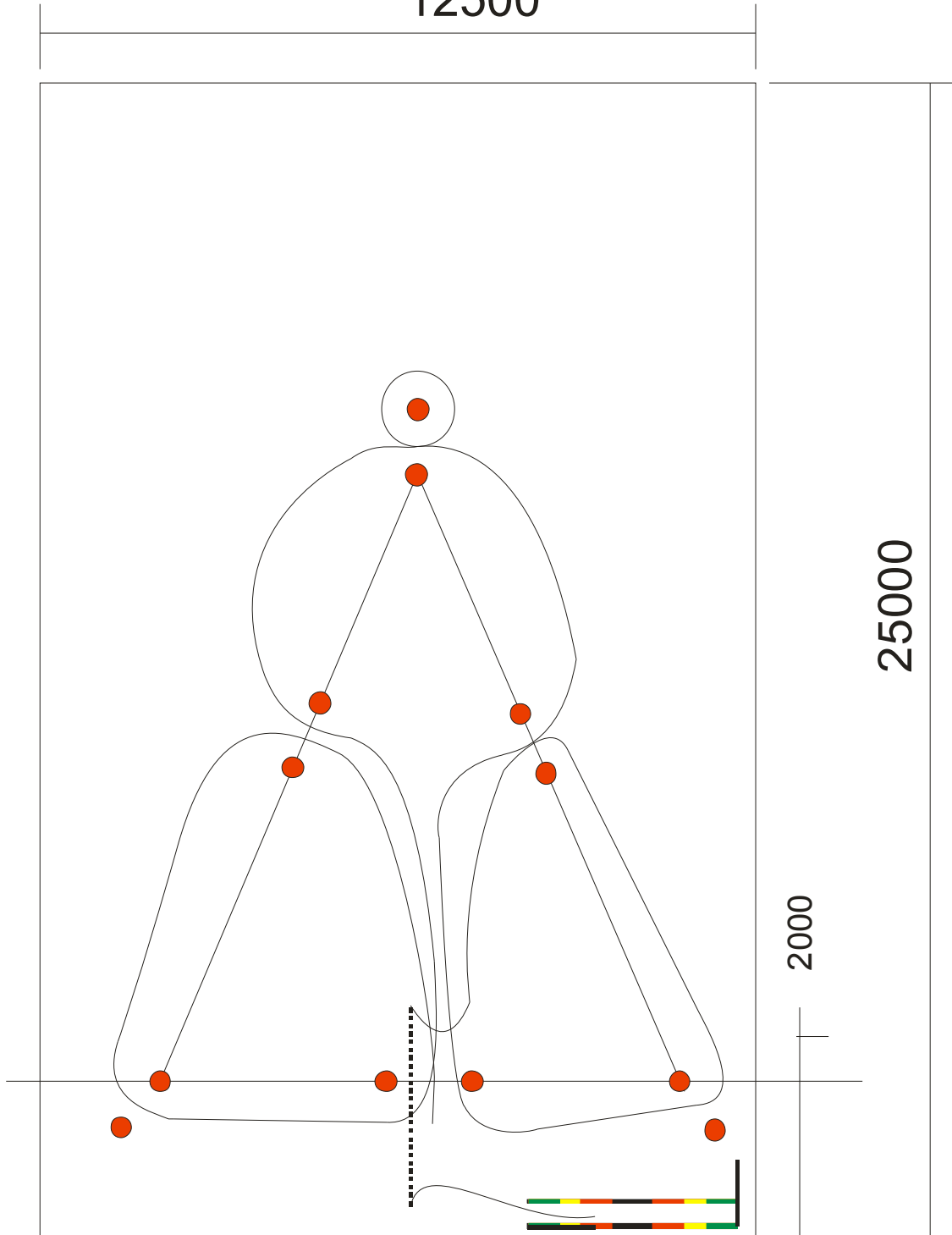
2015 startował w barwach jednego klubu a na zawodach będzie firmował inny klub nie zostanie dopuszczony do startów.

- Każdy zawodnik ma prawo do startów jednym modelem w 1 klasie
 - Niedopuszczalne jest startowanie tym samym modelem w 2 klasach
 - Niedopuszczalne jest aby 1 zawodnik startował w więcej niż jednym zespole.
 - Kierownik ekipy zobowiązany jest do złożenia komisji sędziowskiej wypełnionej karty startowej do godziny 8⁴⁵
 - Kolejność startów w poszczególnych klasach będzie wybierana losowo /istnieje możliwość przesunięcia numeru startowego zawodnika w uzasadnionych przypadkach / np. przekładka aparatury i zatwierdzona przez sędziego/
 - Do klasyfikacji zespołowej będzie brana suma uzyskanych punktów przez zespół 4 zawodników z danego klubu.
 - Opłaty startowe: (od zawodnika)
 - młodzik, junior 5 PLN
 - senior 10 PLN
 - Warunkiem wejścia na basen jest posiadanie kłapek pod rygorem nie dopuszczenia do startów /dotyczy wszystkich instruktorów i opiekunów też/
 - Obowiązuje zakaz spożywania posiłków na terenie basenu
 - Termin nieprzekraczalny zgłoszenia mija 15.01.2016r.
8. Uwagi dla instruktorów
- Zmiany w regulaminie zostały podyktowane brakiem młodzików w pracowniach
 - Instruktorzy powinni preferować start młodzików bo te zawody są adresowane do tej grupy wiekowej przede wszystkim
 - W punktacji pucharowej będzie doliczane za każdego młodzika w zespole 10 pkt. a za juniora 5 pkt. ma to na celu promowanie zespołów złożonych z młodzików.
9. Zgłoszenia i uwagi proszę kierować na adres:
- Zespół Szkół z Oddziałami Integracyjnymi Publiczna Szkoła Podstawowa nr5 w Opolu ul. mjr Hubala 2 45 – 267 Opole. tel. 77 54 53 223 (korespondencja z dopiskiem modelarnia).
 - Artur Napiórkowski artur@psp5.opole.pl
 - Rejestracja online obowiązkowa dla wszystkich członków NS

**XIX OKRĘGOWE ZAWODY MODELI
PŁYWAJĄCYCH O PUCHAR ZW LOK**

OPOLE 31.01.2016r.

12500



25000

2000

Opole 31.01.2016

Karta Startowa F.....

..... (Imię Nazwisko)		Numer Startowy			
Data ur.....		Nr Kanału.....			
Klub.....		Szerokość modelucm			
Nazwa modelu	Maksymalna Liczba punktów	Punkty karne za poruszenie	Punkty karne		
			1 Bieg	2 Bieg	3 Bieg
Bramka:	I	6	-2		
	III	9	-3		
	II	6	-2		
	I	6	-2		
	III	9	-3		
	IV	6	-2		
	IV	6	-2		
	V	9	-3		
	I	6	-2		
	VI	6	-2		
	V	9	-3		
Wstecz	I	12	-4		
Manewr dobijania		10	-5		
Suma =		100			
Punkty za pływanie					
Punkty za wykonanie					
Punktacja łączna					
Kierownik stanowiska startowego	Wynik średni z dwóch biegów		Lokata		
.....		

Karta Startowa F.....

..... (Imię Nazwisko)		Numer Startowy			
Data ur.....		Nr Kanału.....			
Klub.....		Szerokość modelucm			
Nazwa modelu	Maksymalna Liczba punktów	Punkty karne za poruszenie	Punkty karne		
			1 Bieg	2 Bieg	3 Bieg
Bramka:	I	6	-2		
	III	9	-3		
	II	6	-2		
	I	6	-2		
	III	9	-3		
	IV	6	-2		
	IV	6	-2		
	V	9	-3		
	I	6	-2		
	VI	6	-2		
	V	9	-3		
Wstecz	I	12	-4		
Manewr dobijania		10	-5		
Suma =		100			
Punkty za pływanie					
Punkty za wykonanie					
Punktacja łączna					
Kierownik stanowiska startowego	Wynik średni z dwóch biegów		Lokata		
.....		